

33cl Alzola - Papieretikett

3,8cm

Chemische Zusammensetzung (mg / l)

Trockenrückstand 180°C)	360
Bikarbonat	184
Sulfate	25,0
Chloride	67,7
Kalzium	57,4
Natrium	6,1
Magnesium	43,5
Kalium	12,9
Silizium	12,8

Labor Dr. Oliver Rodés
2019. R.G.S. 27-00114/SS
Verbrauch vor dem, auf der Verpackung
angegebenen Datum.

ALZOLA

NATÜRLICHES MINERALWASSER
WasserQuelle ALZOLA

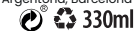
Verpackung durch:

Balenzategui, S.A.
Alda. de Bañeario, 1-20860
Alzola (Eigobar) Guipuzkoa

Abgefüllt:

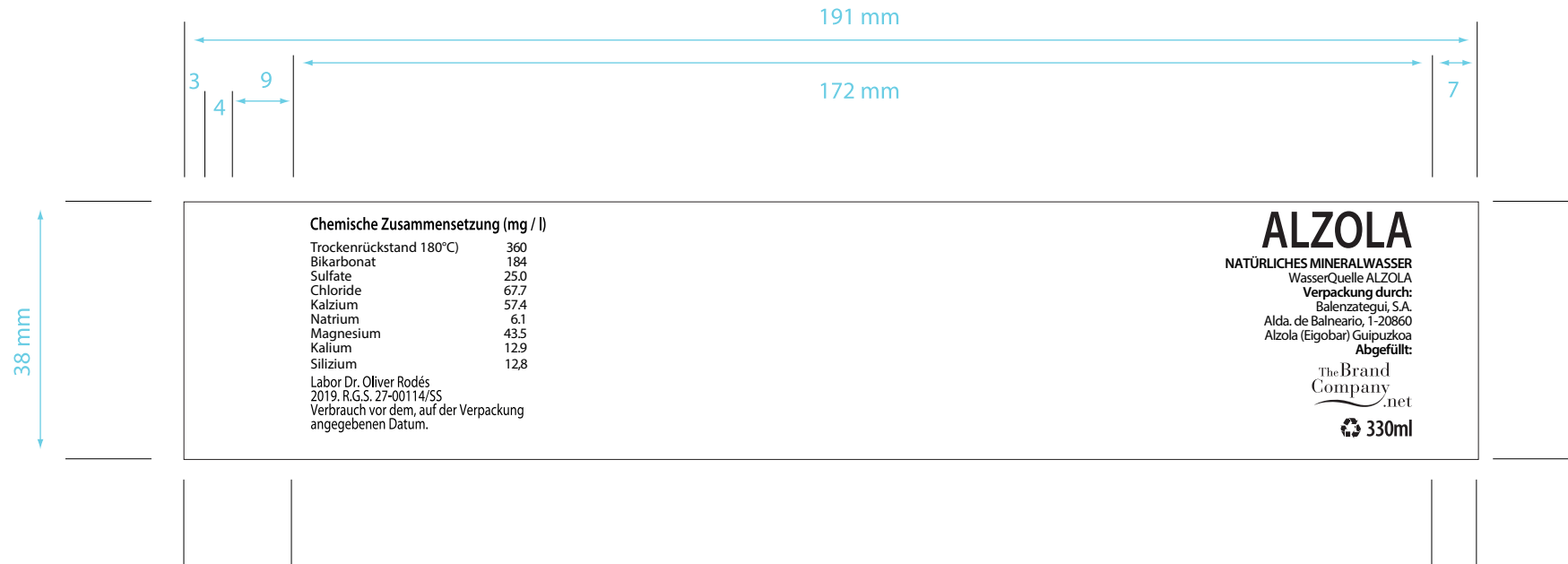
The Brand
Company .net

Argentona, Barcelona



18,7cm

33cl Alzola - Kunststoffetikett



TBC150 3 - 4

33cl Alzola - Direktdruck

165 mm

65 mm

ALZOLA

NATÜRLICHES MINERALWASSER

WasserQuelle ALZOLA

Verpackung durch:

Balenzategui, S.A.

Alda. de Balneario, 1-20860

Alzola (Eigobar) Guipuzkoa

Abgefüllt:

The Brand
Company
.net

♻️ 330ml

Chemische Zusammensetzung (mg / l)

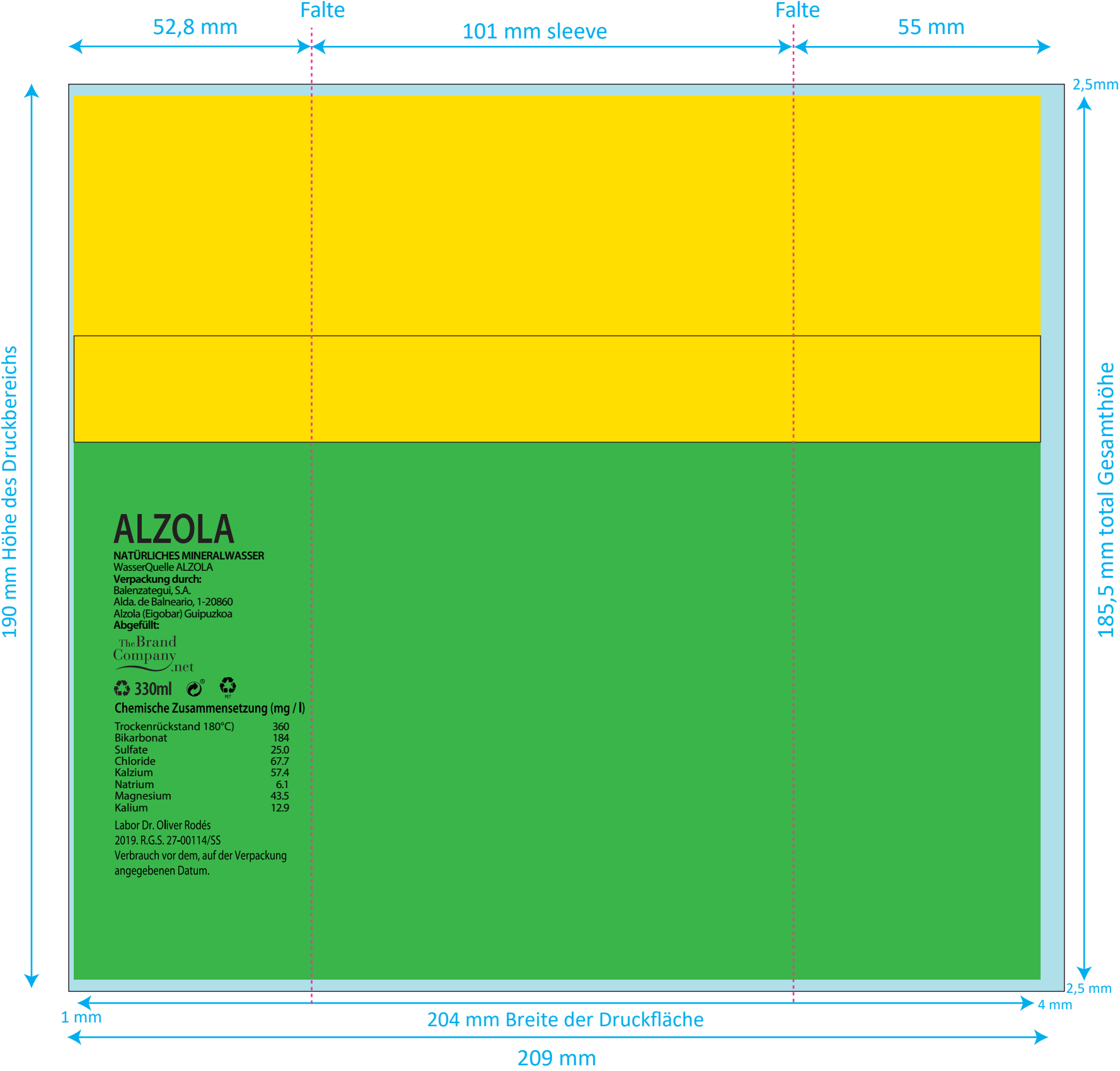
Trockenrückstand 180°C)	360
Bikarbonat	184
Sulfate	25,0
Chloride	67,7
Kalzium	57,4
Natrium	6,1
Magnesium	43,5
Kalium	12,9
Silizium	12,8

Labor Dr. Oliver Rodés

2019. R.G.S. 27-00114/SS

Verbrauch vor dem, auf der Verpackung
angegebenen Datum.

TBC150 4 - 4



ALZOLA
 NATÜRLICHES MINERALWASSER
 WasserQuelle ALZOLA
 Verpackung durch:
 Balenzategui, S.A.
 Alda. de Balneario, 1-20860
 Alzola (Eigobar) Guipuzkoa
 Abgefüllt:
 The Brand Company .net
 330ml
 Chemische Zusammensetzung (mg / l)
 Trockenrückstand 180°C) 360
 Bikarbonat 184
 Sulfate 250
 Chloride 67.7
 Kalzium 57.4
 Natrium 6.1
 Magnesium 43.5
 Kalium 12.9
 Labor Dr. Oliver Rodés
 2019. R.G.S. 27-00114/SS
 Verbrauch vor dem, auf der Verpackung
 angegebenen Datum.

- Transparent
- Druckfläche
- Textbereich

Gesundheitsvorschriften für die Wasserkennzeichnung
 Die größte Schrift von Alzola muss 1,5 mal größer sein als die größte Schrift des Werbetreibenden.